



## Pour aller plus loin

### Des ouvrages de l'onisep



- ✓ Dans la collection « Parcours » : *L'humanitaire ; Énergies ; Biologie ; Nature et environnement ; Les métiers du paramédical*
  - ✓ Dans la collection « Infosup » : *Après les bacs STI « spécialités industrielles » et STL*
- En vente sur [www.onisep.fr/lalibrairie](http://www.onisep.fr/lalibrairie)

## Pour aller plus loin

### Le site internet [www.onisep.fr](http://www.onisep.fr)

Le site de l'Onisep propose aux lycéens toutes les informations utiles sur les études supérieures dans le cadre d'une recherche guidée.



#### Dans ma région

Des infos sur les journées portes ouvertes, les salons lycéens ; les rencontres avec les universités ; les dates et les modalités d'inscription dans le supérieur, etc.

#### JE RECHERCHE

- > une formation de bac+ 1 à bac + 8
- > un établissement
- > un métier

#### À la une

Les dossiers Formations : *La vie étudiante : infos pratiques ; L'après-bac, ça se prépare ! ; BTS-DUT : différences en 5 points ; Université, mode d'emploi ; L'apprentissage, c'est le moment d'y penser...*

FICHE APRES LE BAC STL - 31997



# onisep

[onisep.fr](http://onisep.fr)

toute l'info sur les métiers et les formations

FICHES POST-BAC

## APRÈS LE BAC STL

[ Sciences et technologies de laboratoire ]

Munis d'un bon bagage scientifique et technologique, les bacheliers STL peuvent envisager des poursuites d'études variées : BTS et DUT, mais aussi prépas, écoles ou université...

### BTS-DUT

BTS et DUT associent cours théoriques et pratique professionnelle (stage obligatoire). Ils permettent une insertion dans le marché du travail, tout comme la poursuite d'études, en licence pro ou en école. **Accès sur dossier.**

#### > Les brevets de technicien supérieur (BTS)

La majorité des bacheliers STL préparent un **BTS ou un BTSA** (BTS agricole), en lycée ou en école privée.

Les BTS hygiène, propreté, environnement ou technico-commercial sont accessibles à tous les STL ; les autres dépendent de la spécialité suivie en terminale :

- après biochimie et génie biologique : les BTS analyses de biologie médicale ; bio-analyses et contrôles ; biotechnologies ; industries céréalières ; métiers de l'eau ; qua-

lité dans les industries agroalimentaires et les bio-industries... Les BTSA analyses agricoles biologiques et biotechnologiques (ANABIOTEC) ; industries agroalimentaires.

- après chimie de laboratoire et de procédés industriels : les BTS chimiste ; industries plastiques ; métiers de l'eau ; peintures, encres et adhésifs ; productique textile (option ennoblissement) ; traitement des matériaux.

- après physique de laboratoire et de procédés industriels : les BTS contrôle industriel et régulation automatique (CIRA) ; génie optique ; techniques physiques pour l'industrie et le laboratoire ; traitement des matériaux.

#### > Les diplômes universitaires de technologie (DUT)

Quelques bacheliers STL s'inscrivent à l'université (en IUT) pour préparer un DUT. Le choix du DUT dépend de la spécialité suivie en terminale :

- après biochimie et génie biologique : génie biologique ; éventuellement chimie.

## Découvrez et commandez en un clic les publications Onisep !

Des livres, brochures, CD-Rom, DVD... pour s'informer et faire les bons choix d'orientation.

[onisep.fr/lalibrairie](http://onisep.fr/lalibrairie)



[onisep](http://onisep.fr) toute l'info sur les métiers et les formations

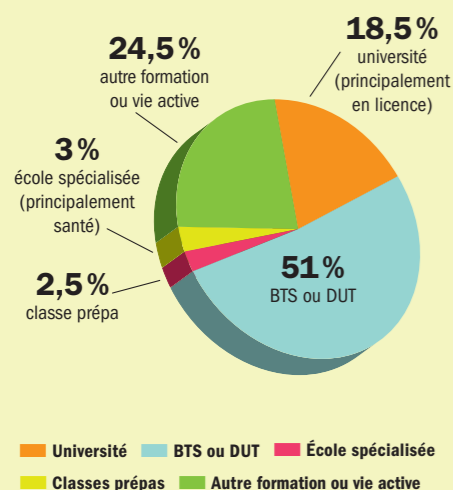
ministère de l'éducation nationale | ministère de l'enseignement supérieur et de la recherche

[onisep](http://onisep.fr) toute l'info sur les métiers et les formations

ministère de l'éducation nationale | ministère de l'enseignement supérieur et de la recherche

onisep • 12 mail Barthélemy Thimonnier, Lognes - 77437 Marne-la-Vallée Cedex 2 • Publication de l'onisep • Copyright : novembre 2008 • Directeur de la publication : Hervé de Monts de Savasse • Directeur adjoint : Alain Taupin • Communication/Directrice : Colette Paris • Éditions/Directrice : Marion Martin-Suhamy • Adjointe : Aline Duvicq • Chargée d'édition : Nelly Burgaleta • Rédaction : Yves Bollet • Relecture : Valérie Doineau • Ressources documentaires/Directrice : Catherine Méric • Documentation : Anne-Camille Bazzoli • Fabrication/Directrice : Marie-Christine Jugeau • Conception graphique et mise en page : studio onisep (C. Dastot, E. Delzescaux, I. Sénéchal) • Impression : Imprimerie Québecor World • Diffusion/Directeur : Philippe Gille • Internet : onisep.fr/lalibrairie • Document diffusé gratuitement par l'onisep • Dépôt légal : novembre 2008. Le Kiosque : enseignement supérieur **Reproduction, même partielle, interdite sans accord préalable de l'ONISEP.**

## Où vont les bacheliers STL ?



6 853 bacheliers STL en 2007  
Source : RERS 2008 (DEPP-MEN)

- **après chimie de laboratoire et de procédés industriels** : chimie ; génie chimique, génie des procédés ; mesures physiques ; éventuellement, science et génie des matériaux.
- **après physique de laboratoire et de procédés industriels** : génie thermique et énergie ; mesures physiques ; éventuellement chimie ou science et génie des matériaux.

### > Les diplômes d'études universitaires scientifiques et techniques (DEUST)

Les bacheliers STL peuvent aussi préparer un DEUST, en 2 ans. Les spécialités de l'agroalimentaire (alimentation-nutrition, commerce), de la biologie (biotechnologies...), de la chimie (technicien de laboratoire ...) sont bien adaptées, mais exigent le plus souvent d'avoir validé une 1<sup>re</sup> année de licence (L1).

### > Les diplômes de la santé

Certaines professions paramédicales requièrent des compétences en biologie, chimie, physique (diététicien, technicien de laboratoire en analyses biomédicales, opticien-lunetier, manipulateur en électroradiologie médicale).

- Deux diplômes préparent au métier de diététicien : le **BTS diététique** et le **DUT génie biologique**, option diététique. Admission avec un bac STL spécialité biochimie génie biologique (priorité aux bacheliers S en DUT).
- Le **BTS opticien-lunetier**, obligatoire pour exercer la profession de même nom, recrute des bacheliers STL spécialité physique de laboratoire et de procédés industriels.
- Le **DTS imagerie médicale et radiologie thérapeutique** permet d'exercer la profession de manipulateur en électroradiologie médicale. Admission avec un bac STL.
- Deux diplômes conduisent au métier de technicien en analyses biomédicales : le **BTS analyses de biologie médicale** et le **DUT génie biologique**, option analyses biologiques et biochimiques. Admission avec un bac STL spécialité biochimie génie biologique (priorité toutefois aux bacheliers S en DUT).

## Université

Peu de bacheliers STL choisissent le parcours universitaire qui mène à la licence (en 3 ans), puis au master (en 2 ans). Le domaine des sciences et technologies est le plus adapté, en particulier les sciences pour l'ingénieur.

- Les licences générales de biologie, de chimie, de physique sont réservées aux plus motivés. Le niveau scientifique élevé se situe dans le prolongement du bac S. Possibilité de faire une mise à niveau dans certaines universités. Se renseigner lors de l'inscription.
- Les licences générales du domaine du génie des procédés (matériaux...), plus concrètes, semblent plus accessibles avec le bac technologique.

## Prépas

Peu de bacheliers STL s'y inscrivent, bien que les prépas TB, TPC et TSI leur soient réservées. Les écoles d'ingénieurs proposent souvent à leur concours un quota de places pour les élèves de prépas techno. Concours spécifique pour les TB, TPC ou TSI dans certaines écoles.

### > Les prépas technologiques

- Les **prépas TB** (technologie-biologie) intéressent les bacheliers STL de la spécialité biochimie et génie biologique. Elles mènent, en 2 ans, aux **écoles agronomiques ou vétérinaires**. *Attention* : quatre lycées seulement proposent ce type de prépas à Orléans, Paris, Strasbourg, Toulouse, et 17 places réservées au concours Agro-ENITA.
- Les **prépas TPC** (technologie et physique-chimie) intéressent les bacheliers STL de la spécialité chimie de laboratoire et de procédés industriels (et dans une moindre mesure de la spécialité physique de laboratoire et de procédés industriels). Ces classes mènent aux **écoles d'ingénieurs spécialisées en chimie**. *Attention !* Trois lycées seulement proposent ce type de prépas à Montpellier, Mulhouse et Saint Maur (94).
- Les **prépas TSI** (technologie et sciences industrielles) recrutent des bacheliers STL de la spécialité physique de laboratoire et de procédés industriels en vue des **écoles d'ingénieurs** recrutant sur concours commun. Ils y sont en concurrence avec des bacheliers STI.

**Admission en prépa sur dossier.** Quelle que soit la voie choisie, il faut avoir de très bons résultats en sciences, expression française et langues. Ces classes exigent par ailleurs de grandes capacités d'organisation et de travail pour suivre les deux années intensives de préparation aux concours.

## Écoles

Elles délivrent en 2 à 5 ans des diplômes spécifiques, en vue d'un métier. Certaines sont adaptées à ce bac. Recrutement sur concours. Attention aux dates d'inscription !

### > Écoles d'ingénieurs

Nombre d'écoles d'ingénieurs recrutent post-bac, sur concours ou sur dossier, pour 5 ans. Enseignements plus concrets qu'en classes prépas (stage dès la 1<sup>re</sup> année). Priorité aux bacheliers S, mais les bacheliers STL ont leur chance. Il est conseillé de viser plutôt les écoles de chimie, ou les universités

de technologie de Belfort-Montbéliard (UTBM), Compiègne (UTC) et Troyes (UTT).

### > Santé

Ces écoles préparent, en 3 ans, au **diplôme d'État (DE)**, obligatoire pour exercer une profession paramédicale : infirmier, technicien en analyses biomédicales (DETAB), manipulateur en électroradiologie médicale (DEMEM)...

• *Attention* : si ces écoles sont accessibles aux STL, les concours d'entrée s'appuient sur le **programme de terminale S**, le plus souvent. Certaines imposent même de passer par **PCEM** (1<sup>re</sup> année de médecine) : les écoles d'ergothérapeutes, de kinésithérapeutes, de psychomotriciens et, parfois, les écoles de manipulateurs radio, de pédicures-podologues, de techniciens en analyses biomédicales.

### > D'autres écoles

Quelques écoles spécialisées post-bac proposent des formations en biologie, biochimie, chimie, génie des procédés... ouvertes aux STL. Recrutement sur dossier ou sur concours.

- L'**ETSL (École technique supérieure de laboratoire)** à Paris dispense deux formations en 2 ans reconnues. L'une d'elles forme des techniciens spécialistes des matériaux métalliques, plastiques, céramiques et composites et mène au brevet de technicien supérieur physico-métallographe de laboratoire. L'autre forme des techniciens spécialistes des matériaux d'origine biologique (tissus, cellules...) et mène au brevet de technicien supérieur biophysicien de laboratoire.

- L'**Institut des métiers et des technologies des produits de la santé** de Tours forme en 3 ans des techniciens supérieurs en pharmacie industrielle (accès à bac +1).
- L'**École supérieure de techniciens biochimie-biologie (ESTBB)** de Lyon mène au diplôme d'assistant de laboratoire biologie-biochimie.



# INFOSUP

Une nouvelle collection pour découvrir les filières d'études supérieures



Titres	Réf.	Prix	Qté	Total
> Après un BTS ou un DUT	900 729	11 €	.....	.....
> Après les bacs STI, spécialités industrielles et STL	900 730	11 €	.....	.....
> Après le bac ES	900 725	11 €	.....	.....
> Après le bac S	900 726	11 €	.....	.....
> Après le bac L	900 727	11 €	.....	.....
> Après le bac STG	900 728	11 €	.....	.....
> Les études de sciences humaines	900 731	11 €	.....	.....

Pour toute commande à destination des DOM, le tarif hors taxe s'applique. Merci de nous consulter.

**COMMANDEZ EN PRIORITÉ SUR NOTRE LIBRAIRIE WEB !**  
[onisep.fr/lalibrairie](http://onisep.fr/lalibrairie)

Montant de la commande	..... €
Frais d'emballage et d'expédition* (30566) France : + 4 €	..... €
(30585) DOM : + 10 € ; (30583) UE et Suisse : + 6 € ; (30586) TOM et étranger hors UE : + 15 €	..... €
<b>TOTAL DE LA COMMANDE</b>	..... €

\* Pour toute commande hors métropole et UE d'un montant supérieur à 150 €, un forfait de 30 € est appliqué.

Pour commander, complétez et retournez ce bon de commande accompagné de votre règlement à :

Onisep VPC, 12 mail Barthélemy-Thimonnier, Lognes, 77437 Marne-la-Vallée Cedex 2

#### Votre adresse postale :

Nom / Prénom .....  
 Adresse .....  
 ..... Code postal .....  
 Localité .....  
 Pays .....

Merci d'indiquer l'adresse de facturation si celle-ci diffère de l'adresse de livraison.

Je souhaite que ces données restent confidentielles et ne soient pas diffusées. Conformément à la loi informatique et libertés du 6 janvier 1978, vous disposez d'un droit d'accès et de modification aux données informatiques.

#### Votre mode de paiement :

Règlement par carte bancaire :  
 N° carte .....  
 Expiration .....  
 Veuillez indiquer les trois derniers chiffres du numéro figurant dans le pavé "signature" au dos de votre carte : .....

Règlement par chèque bancaire ou postal à l'ordre de : **l'agent comptable de l'Onisep**  
 Conditions générales de vente disponibles sur [onisep.fr/lalibrairie](http://onisep.fr/lalibrairie) ou sur simple demande.

Date et signature :